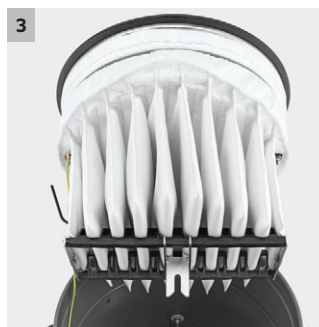




IVR 50/30 Sc

Průmyslový vysavač IVR 50/30 vhodný pro nepřetržité použití v nevýbušných prostorách. Pro bezpečné vysávání hořlavého a nebezpečného prachu a jemných třísek.



1 **Jednoduché a bezpečné vyprázdnění bez odstranění hlavy pohonu**

- Vysávání bez přerušení při konstantním sacím výkonu a účinku filtru.

2 **Jednoduché čištění filtru manuálním mechanismem oklepávání**

- Pravidelné ovládání páky oklepávacího mechanismu pro vysoký sací výkon.

3 **Vybavený pro třídu prachu M pro vysokou bezpečnost práce**

- Filtrační technika třídy prachu M pro vysávání zdraví škodlivého prachu.


IVR 50/30 Sc

- Cyklonový odlučovač
- Tlumení hluku
- Ergonomické vedení nádrže

Technické údaje

Objednací číslo	9.989-411.0	
EAN kód	4054278695044	
Druh proudu	Ph / V / Hz	3 / 400 / 50
Množství vzduchu	l/s / m³/h	88 / 312
Podtlak	mbar / kPa	260 / 26
Objem nádrže	l	50
Příkon	kW	3
Filtrační plocha	m²	1,75
Jmenovitá šířka přípojky	DN 50	
Jmenovitá šířka příslušenství	DN 50 / DN 40	
Hladina hluku	dB	68
Hmotnost	kg	154
Rozměry (D x Š x V)	mm	855 × 760 × 1675

IVR 50/30 SC 9.989-411.0

KÄRCHER


		Objednáací číslo	Množství	Jmenovitá světlost	Délka/Šířka	Cena	
Povrchové filtry							
Plochý filtr 0,45m ² , Kat. "L", antistat	1	9.980-180.0					Plochý filtr pro třídu prachu L o průměru 470 mm. Elektricky vodivý a 0,45 m ² filtrační plocha. <input type="checkbox"/>
Adapter Accessory							
Adapter DN50/DN51	2	9.989-603.0		DN 50			Ocelový adaptér pro připojení DN 50 na DN 51. Elektrovodivý. <input type="checkbox"/>
Adapter DN51/DN50	3	9.989-601.0		DN 50			<input type="checkbox"/>
Adapter DN50/DN61	4	9.989-602.0		DN 50			Ocelový adaptér pro připojení DN 50 na DN 61. Elektrovodivý. <input type="checkbox"/>
Adapter DN61/DN50	5	9.989-604.0		DN 50			Ocelový adaptér pro připojení DN 61 až DN 50. Elektrovodivý. <input type="checkbox"/>
Redukce							
Redukce DN 70/DN 50 (SBG)	6	9.977-772.0		DN 70			<input type="checkbox"/>
Redukce DN70/DN40	7	9.989-690.0		DN 70			Elektrovodivý reduktor z oceli pro redukcí z DN 70 na DN 40. <input type="checkbox"/>
Redukce DN 50 / DN 40 (SBG)	8	9.981-231.0		DN 50			Redukce z DN 50 na DN 40. Materiál: Ocel. Elektrovodivé. <input type="checkbox"/>
Redukce DN72 na DN52	9	9.989-712.0		DN 70			<input type="checkbox"/>
Reducer V2A DN70/DN40	10	9.989-713.0		DN 70			<input type="checkbox"/>
Expandery							
Rozšíření DN50 na DN70	11	9.981-921.0		DN 50			Redukce z většího kuželu DN 50 na vnitřní kužel DN 70. Materiál: Ocel. Elektrovodivé. <input type="checkbox"/>
Distributor							
Distributor DN70/DN50/DN50	12	9.989-611.0		DN 70			Elektrovodivá armatura, DN 70 / DN 50 / DN 50. <input type="checkbox"/>
PVC							
Hadice PVC DN50 3 m	13	9.989-615.0		DN 50			Elektrovodivá hadice z PVC, DN 50. Odolná vůči teplotám do 85 ° C. Délka: 3 m. <input type="checkbox"/>
Hadice PVC DN50 5 m	14	9.989-616.0		DN 50			Elektrovodivá hadice z PVC, DN 50. Odolná vůči teplotám do 85 ° C. Délka: 5 m. <input type="checkbox"/>
Hadice bez připojení PVC DN50 15 m	15	9.989-634.0		DN 50			Hadice z PVC bez vodovodního adaptéru, DN 50. Elektrovodivá a teplotně odolná do 85 ° C. Délka: 15 m. <input type="checkbox"/>
Hadice PVC DN70 3 m	16	9.989-635.0		DN 70			Elektrovodivá PVC hadice, DN 70. Teplotně odolná až do 85 ° C. Délka: 3 m. <input type="checkbox"/>
Hadice PVC DN70 5 m	17	9.989-643.0		DN 70			Hadice z PVC, DN 70. Teplotně odolná do 85 ° C a elektricky vodivá. Délka: 5 m. <input type="checkbox"/>
Hadice bez připojení PVC DN70 15 m	18	9.989-636.0		DN 70			Hadice z PVC bez vodovodního adaptéru, DN 70. Elektrovodivá a teplotně odolná do 85 ° C. Délka: 15 m. <input type="checkbox"/>
EVA							
Prodlužovací hadice EVA el. DN52 3m	19	9.988-090.0		DN 50			Elektrovodivá hadice s NW50. Vhodné pro teploty do 65 ° C. Délka: 3 m. <input type="checkbox"/>
Prodlužovací hadice PVC el. DN52 5m	20	9.988-091.0		DN 50			Elektricky vodivá hadice s NW50. Vhodné pro teploty do 65 ° C. Délka: 3 m. <input type="checkbox"/>
Hadice bez připojení EVA DN50 15 m	21	9.989-631.0		DN 50			Hadice EVA bez adaptéru na kohoutek, DN 50. Elektrovodivá a teplotně odolná do 65 ° C. Délka: 15 m. <input type="checkbox"/>
Hadice EVA DN70 3 m	22	9.989-613.0		DN 70			Elektrovodivá EVA hadice, DN 70. Teplotně odolná do 65 ° C. Délka: 3 m. <input type="checkbox"/>
Hadice EVA DN70 5 m	23	9.989-624.0		DN 70			Elektrovodivá EVA hadice, DN 70. Teplotně odolná do 65 ° C. Délka: 5 m. <input type="checkbox"/>
Hadice bez připojení EVA DN70 15 m	24	9.989-632.0		DN 70			Hadice EVA bez adaptéru na kohoutek, DN 70. Elektrovodivá a teplotně odolná do 65 ° C. Délka: 15 m. <input type="checkbox"/>
ME							
Sada pro připojení hadice DN50	25	9.989-628.0		DN 50			Sada pro připojení více hadic, DN 50. <input type="checkbox"/>
Sada pro připojení hadice DN70	26	9.989-629.0		DN 70			Souprava pro připojení více hadic, DN 70. <input type="checkbox"/>

 Volitelné příslušenství

IVR 50/30 SC 9.989-411.0

KÄRCHER



		Objednáací číslo	Množství	Jmenovitá světlost	Délka/Šířka	Cena	
PU							
Hadice PU DN50 3 m	27	9.989-619.0		DN 50			Elektricky vodivá PU hadice odolná proti oleji, DN 50. Vhodné pro abrazivní sací média a odolné vůči teplotě do 80 ° C. Délka: 3 m. <input type="checkbox"/>
Hadice PU DN50 5 m	28	9.989-620.0		DN 50			Elektricky vodivá PU hadice odolná proti oleji, DN 50. Vhodné pro abrazivní sací média a odolné vůči teplotě do 80 ° C. Délka: 5 m. <input type="checkbox"/>
Hadice bez připojení PU DN50 15 m	29	9.989-638.0		DN 50			Hadice z PU bez vodovodního adaptéru, DN 50. Elektrovodivý a teplotně odolný do 80 ° C. Délka: 15 m. <input type="checkbox"/>
Hadice PU DN70 3 m	30	9.989-644.0		DN 70			Elektricky vodivá PU hadice odolná proti oleji, DN 70. Teplotně odolná do 80 ° C, vhodná pro abrazivní sací média. Délka: 3 m. <input type="checkbox"/>
Hadice PU DN70 5 m	31	9.989-645.0		DN 70			Elektricky vodivá PU hadice odolná proti oleji, DN 70. Teplotně odolná do 80 ° C, vhodná pro abrazivní sací média. Délka: 5 m. <input type="checkbox"/>
Hadice bez připojení PU DN70 15 m	32	9.989-639.0		DN 70			Hadice z PU bez vodovodního adaptéru, DN 70. Elektrovodivý a teplotně odolný do 85 ° C. Délka: 15 m. <input type="checkbox"/>
ME-PU							
Hadice ME-PU DN50 3 m	33	9.989-623.0		DN 50			Elektrovodivá, olejvzdorná ME-PU hadice, DN 50. Vhodný pro abrazivní sací média a teplotně odolný do 110 ° C. Délka: 3 m. <input type="checkbox"/>
Hadice ME-PU DN50 5 m	34	9.989-625.0		DN 50			Elektrovodivá, olejvzdorná ME-PU hadice, DN 50. Vhodný pro abrazivní sací média a teplotně odolný do 110 ° C. Délka: 5 m. <input type="checkbox"/>
Hadice bez připojení ME-PU DN50 15 m	35	9.989-641.0		DN 50			Elektrovodivá, olejvzdorná ME-PU hadice bez vodovodního adaptéru, DN 50. Vhodný pro abrazivní sací média a teplotně odolný do 110 ° C. Délka: 15 m. <input type="checkbox"/>
Hadice ME-PU DN70 3 m	36	9.989-646.0		DN 70			Elektricky vodivá hadice ME-PU odolná proti oleji, DN 70. Odolná vůči teplotě do 110 ° C, vhodná pro abrazivní sací média. Délka: 3 m. <input type="checkbox"/>
Hadice ME-PU DN70 5 m	37	9.989-648.0		DN 70			Elektricky vodivá hadice ME-PU odolná proti oleji, DN 70. Odolná vůči teplotě do 110 ° C, vhodná pro abrazivní sací média. Délka: 5 m. <input type="checkbox"/>
Hadice bez připojení ME-PU DN70 15 m	38	9.989-642.0		DN 70			Elektrovodivá, olejvzdorná ME-PU hadice bez vodovodního adaptéru, DN 70. Vhodný pro abrazivní sací média a teplotně odolný do 110 ° C. Délka: 15 m. <input type="checkbox"/>
Rukojeti							
Rukojeť DN 50, 45°	39	9.977-678.0		DN 50			Elektrovodivá a 45° zakřivená rukojeť z nerezové oceli. Vnitřní kužel DN 50. <input type="checkbox"/>
Rukojeť DN 72, 45°	40	9.977-677.0		DN 70			<input type="checkbox"/>
Rukojeť zakřivená nerezová ocel 45° IK	41	9.988-111.0		DN 50			Zakřivená a elektrovodivá rukojeť vyrobená z nerezové oceli. Úhel 45°, vnitřní kužel NW 50. <input type="checkbox"/>
Koleno hliníku 45° DN40	42	9.989-544.0					Koleno z hliníku 45° DN40 <input type="checkbox"/>
Koleno z hliníku 45° DN50	43	9.989-547.0					Koleno z hliníku 45° DN50 <input type="checkbox"/>
Hubice							
Prodlužovací trubka 850 mm DN 50, SBG	44	9.977-531.0		DN 50			Prodloužená trubka 850 mm z oceli. Elektrovodivá a s vnitřním kuželem DN 50. <input type="checkbox"/>
Prodlužovací trubka DN 70, celková délka 750 mm	45	9.981-910.0		DN 70			Elektrovodivá prodlužovací trubka, vnitřní kužel DN 70, celková délka 750 mm. <input type="checkbox"/>
Prodlužovací trubka z nerezové oceli DN50 US	46	9.989-038.0		DN 40			Prodlužovací trubka z nerezové oceli, elektrovodivá, NW 50. Délka: 1500 mm. <input type="checkbox"/>
Rukojeť zakřivená nerezová ocel 45° IK D	47	9.989-035.0		DN 50			Zakřivená a elektricky vodivá prodlužovací trubka z nerezové oceli. Úhel 45°, vnitřní kužel NW 50. <input type="checkbox"/>

Volitelné příslušenství

IVR 50/30 SC

9.989-411.0

KÄRCHER


		Objednáací číslo	Množství	Jmenovitá světlost	Délka/Šířka	Cena		
Prodlužovací trubka z nerezové oceli DN40 US	48	9.989-039.0		DN 40			Prodlužovací trubka z nerezové oceli, elektrovodivá, NW 40. Délka: 850 mm.	<input type="checkbox"/>
Prodlužovací trubka z nerezové oceli DN50 IK,	49	9.988-114.0		DN 50			Elektrovodivá prodlužovací trubka z nerezové oceli. Vnitřní kužel NW 50.	<input type="checkbox"/>
Sací trubka karbonová 1500 mm DN40	50	9.989-552.0		DN 40			Velmi lehká prodlužovací trubka z karbonu, elektrovodivá, DN 40. Délka: 1500 mm.	<input type="checkbox"/>
Sací trubka karbonová 1500 mm DN50	51	9.989-553.0		DN 50			Velmi lehká prodlužovací trubka z karbonu, elektrovodivá, DN 50. Délka: 1500 mm.	<input type="checkbox"/>
Standardní hubice								
Standardní hubice PVC DN50	52	9.989-673.0		DN 50			Elektrovodivá standardní PVC tryska. DN 50.	<input type="checkbox"/>
Standardní hubice PVC DN70	53	9.989-676.0		DN 70			Elektrovodivá standardní hubice z PVC. DN 70.	<input type="checkbox"/>
Pružná silikonová tryska DN40	54	9.988-401.0		DN 40			Protahovací standardní tryska vyrobená ze silikonu, vnitřní kužel DN 40.	<input type="checkbox"/>
Pružná silikonová tryska DN50	55	9.988-402.0		DN 50			Protahovací standardní tryska vyrobená ze silikonu, vnitřní kužel DN 50.	<input type="checkbox"/>
Standardní hubice silikonová DN70	56	9.989-672.0		DN 70			Elektrovodivá standardní silikonová tryska. DN 70.	<input type="checkbox"/>
Standardní hubice gumová DN50	57	9.989-675.0		DN 50			Standardní tryska, elektricky vodivá, vyrobená z řezatelné gumy. DN 50.	<input type="checkbox"/>
Příčná hliníková hubice DN 50	58	9.980-749.0		DN 50			Diagonální hubice z eloxovaného hliníku, elektricky vodivá, DN 50.	<input type="checkbox"/>
Standard nozzle Alu DN70	59	9.989-663.0		DN 70				<input type="checkbox"/>
Standardní hubice ohýbatelné								
Hubice, pozinkovaná, ohebná, s gumovým nástrubkem	60	9.981-421.0		DN 50			Elektricky vodivá, flexibilní kruhová hubice z pozinkované oceli, DN 50, s gumovým nástrubkem DN 30.	<input type="checkbox"/>
Pružná hubice DN 70	61	9.981-422.0		DN 70			Flexibilní, elektrovodivá standardní tryska, DN 70, s gumovým nástrubkem.	<input type="checkbox"/>
Flexibilní úhlová hubice DN 50, délka 800 mm	62	9.981-430.0		DN 50			Flexibilní, elektricky vodivá úhlová hubice, DN 50, délka: 800 mm.	<input type="checkbox"/>
Podlahové hubice								
Podlahová hubice DN 50, sací šířka 200 mm	63	9.981-426.0		DN 50			Podlahová hubice, DN 50, sací šířka 200 mm.	<input type="checkbox"/>
Podlahová tryska Alu 370 mm DN50	64	9.989-664.0		DN 50			Podlahová hubice. 370 mm, vyrobené z hliníku. Elektrovodivé. DN 50.	<input type="checkbox"/>
Víceúčelová hubice 370 mm el. leit., DN	65	9.987-612.0		DN 50			Elektrovodivá víceúčelová podlahová hubice. Šířka 370 mm, DN 50.	<input type="checkbox"/>
Víceúčelová hubice 500 mm DN50	66	9.989-684.0		DN 50			Podlahová hubice, 500 mm, vyrobená z hliníku. Elektrovodivé. DN 50.	<input type="checkbox"/>
BodendÅ, se 500 mm, Ex, mit Drehgelenk DN	67	9.981-925.0		DN 50			Podlahová hubice se sací šířkou 500 mm a závěsem. DN 50, elektricky vodivá.	<input type="checkbox"/>
Víceúčelová hubice 370 mm DN50	68	9.988-115.0		DN 50			Podlahová hubice, 370 mm, vyrobená z hliníku. Elektrovodivé. DN 50.	<input type="checkbox"/>
Gumová páska podlahové hubice - dolná vůči oleji. 220 mm	69	9.981-923.0					Stěrka s plastovým pásem pro podlahovou hubici, šířka 220 mm.	<input type="checkbox"/>
Gumověstě stěrky výliskem 370mm	70	9.981-914.0					Stěrka s profilovaným pásem pro podlahovou hubici, šířka 370 mm.	<input type="checkbox"/>
Gumověstě stěrky výliskem 500mm	71	9.981-915.0					Stěrka s profilovaným pásem pro podlahovou hubici, šířka 500 mm.	<input type="checkbox"/>
Stírací lišta na podlahové hubice el. 370 mm	72	9.984-939.0					Elektrovodivá stírací lišta pro podlahovou hubici, šířka 370 mm.	<input type="checkbox"/>
Stírací lišta na podlahové hubice el. 500 mm	73	9.980-764.0					Sada kartáčových lišt pro podlahovou hubici 500 mm, s profilovanou lištou.	<input type="checkbox"/>

 Volitelné příslušenství

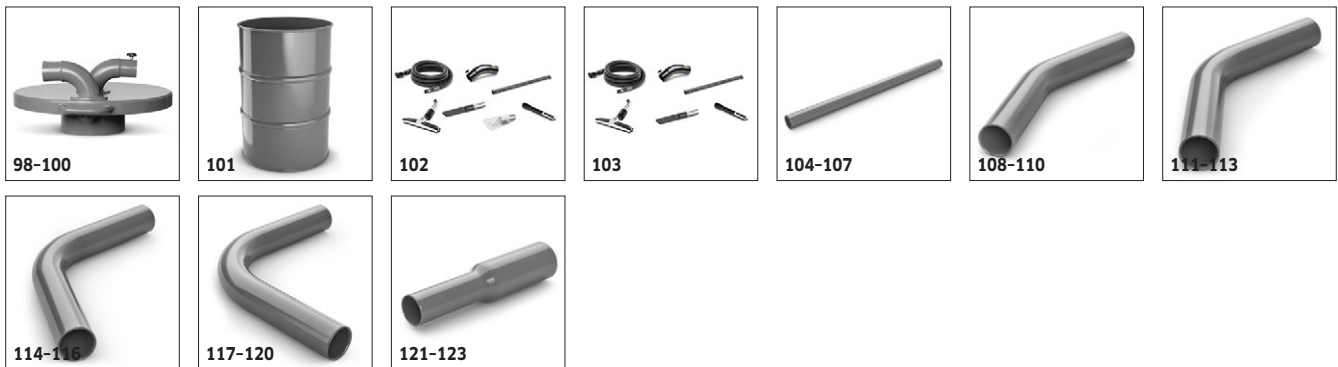


		Objednáací číslo	Množství	Jmenovitá světlost	Délka/Šířka	Cena	
Štěrbinové hubice							
Štěrbinová hubice, plast, lehká	74	9.988-117.0		DN 50			Elektricky vodivá, plochá víceúčelová štěrbinová hubice z plastu, DN 52. <input type="checkbox"/>
Štěrbinová hubice DN 50, 21x63,5 mm	75	9.981-482.0		DN 50			Štěrbinová hubice vyrobená z PU, DN 50. <input type="checkbox"/>
Drážková hubice DN 50 z ocelového plechu, šířka drážky 17 mm	76	9.981-442.0		DN 50			Elektricky vodivá štěrbinová hubice z ocelového plechu, DN 50, se šířkou drážky 17 mm. <input type="checkbox"/>
Drážková hubice DN 50 z ocelového plechu, šířka drážky 25 mm	77	9.981-465.0		DN 50			Elektricky vodivá štěrbinová hubice z ocelového plechu, DN 50, se šířkou drážky 25 mm. <input type="checkbox"/>
Drážková hubice DN 70 z ocelového plechu	78	9.981-444.0		DN 70			Elektricky vodivá štěrbinová hubice z ocelového plechu, DN 70, se šířkou drážky 30 mm. <input type="checkbox"/>
Štěrbinová hubice V2A AK DN50	79	9.988-123.0		DN 50			Štěrbinová hubice vyrobená z nerezové oceli, DN 50. <input type="checkbox"/>
Štěrbinové hubice ohýbatelné							
Flexibilní štěrbinová hubice silikon 65 mm DN50	80	9.988-403.0		DN 50			Flexibilní štěrbinová hubice silikon 65 mm DN50 <input type="checkbox"/>
Flexibilní štěrbinová hubice 11 mm x 58 mm DN40	81	9.989-681.0		DN 40			Elektrovodivá a flexibilní štěrbinová hubice, 11 x 58 mm. <input type="checkbox"/>
Pružná zářezová hubice DN 50, šířka zářezu 11 mm vnější	82	9.981-424.0		DN 50			Flexibilní, elektricky vodivá pozinkovaná štěrbinová hubice, DN 50, s šířkou štěrbin 13 mm. <input type="checkbox"/>
hubice flex. úzká DN 50, 20mm	83	9.981-425.0		DN 50			Flexibilní a elektricky vodivá štěrbinová hubice z pozinkované oceli s šířkou štěrbin 20 mm, DN 50. <input type="checkbox"/>
Povrchové hubice							
Hubice s přípojovacím dílem 90 ° DN50	84	9.988-119.0		DN 50			Elektrovodivá gumová hubice, úhlová, DN 52, vhodná pro použití s potravinami. <input type="checkbox"/>
Hliníková hubice 150 mm DN50	85	9.989-665.0		DN 50			Hliníková hubice 150 mm DN50 <input type="checkbox"/>
Hubice na kapaliny							
Bypassová hubice DN 50	86	9.981-427.0		DN 50			Obtoková tryska, DN 50, celková délka: 1000 mm <input type="checkbox"/>
Hubice pro slepé otvory							
Hubice pro slepý otvor DN40	87	9.989-671.0		DN 40			90 ° zahnutá hubice pro slepý otvor o průměru 60 mm. <input type="checkbox"/>
Hubice pro slepou hadici úhlová 60 ° DN40	88	9.989-669.0		DN 40			90 ° zahnutá hubice pro slepý otvor o průměru 48 mm. DN 40. <input type="checkbox"/>
Hubice pro slepou hadici úhlová 90 ° DN40	89	9.989-667.0		DN 40			90 ° zahnutá hubice pro slepý otvor o průměru 60 mm. DN 40. <input type="checkbox"/>
Tryska pro slepou hadici úhlová 90 ° 200 mm prodloužení DN40	90	9.989-670.0		DN 40			90 ° zahnutá tryska pro slepý otvor o průměru 48 mm. DN 40. <input type="checkbox"/>
Standardní kartáče							
Plochá kartáčová hubice DN 50	91	9.981-432.0		DN 50			Plochá kartáčová hubice DN 50. <input type="checkbox"/>
Koncové kartáče							
Kartáč ø82 mm DN50	92	9.989-608.0		DN 50			Elektrovodivý koncový kartáč o průměru 82 mm. DN 50. <input type="checkbox"/>
Povrchové kartáče							
Sací kartáč	93	9.981-912.0		DN 50			Kobercový kartáč, 300 mm, s přípojením 45 °, s hvězdicovým šroubem, štětiny ze žině. <input type="checkbox"/>
Pre-separátory							
Předseparační stanice 110 litrů typu RI 31	94	9.982-238.0		DN 70			Mobilní předseparační stanice s objemem 110 l a vyprazdňovací klapkou. <input type="checkbox"/>
Pre-separator tank dust 60 l DN40	95	9.989-687.0		DN 40			<input type="checkbox"/>
Pre-separator tank dust 60 l DN50	96	9.989-688.0		DN 50			<input type="checkbox"/>
Kryty pre - separátorů							
Kryt předseparátoru	97	9.981-666.0		DN 70			Kryt předseparátoru DN 70. Vhodný pro kontejnery o průměru 517 mm. <input type="checkbox"/>

Volitelné příslušenství

IVR 50/30 SC

9.989-411.0

KÄRCHER


		Objednáací číslo	Množství	Jmenovitá světlost	Délka/Šířka	Cena		
Kryt předseparátoru DN 70	98	9.981-662.0		DN 70			Kryt předseparátoru DN 70 pro standardní sud 200 litrů (9.989-685.0).	<input type="checkbox"/>
	99	9.981-665.0		DN 70			Kryt předseparátoru DN 70. Vhodný pro nádoby o průměru 517 mm.	<input type="checkbox"/>
	100	9.981-661.0		DN 70			Kryt předseparátoru DN 70 pro standardní sud 200 litrů (9.989-685.0).	<input type="checkbox"/>
Pre-separator tank 200 l	101	9.989-685.0					Standardní buben, který odpovídá normě ISO 15750-2.	<input type="checkbox"/>
Pevný / prach								
Standardní sada DN40	102	9.989-659.0		DN 40			Pro průmyslové vysávání: komplexní sada příslušenství, DN 40. Vhodné pro pevné látky a prach.	<input type="checkbox"/>
Sada pro pevné látky a prach DN50	103	9.989-662.0		DN 50			Pro průmyslové vysavače: komplexní sada příslušenství, DN 50. Vhodné pro pevné látky a prach.	<input type="checkbox"/>
IV potrubí								
Ocelová trubka 424x2 RAL 5009 lakovaná	104	9.980-451.0						<input type="checkbox"/>
Ocelová trubka 60x2 RAL 5015 lakovaná	105	9.980-452.0						<input type="checkbox"/>
Ocelová trubka 75x2 RAL 5015 lakovaná	106	9.980-453.0						<input type="checkbox"/>
Ocelová trubka 100x2 RAL 5015 lakovaná	107	9.980-455.0						<input type="checkbox"/>
Potrubní koleno 30 °, 60,3 x 3,6 mm, R = 150 mm	108	9.980-545.0						<input type="checkbox"/>
Potrubní koleno 30 °, 76,7 x 3,6 mm, R = 220 mm	109	9.980-546.0						<input type="checkbox"/>
Potrubní koleno 30 °, 101,6 x 4 mm, R = 300 mm	110	9.980-547.0						<input type="checkbox"/>
Potrubní koleno 45 °, 60,3 x 3,6 mm, R = 150 mm	111	9.980-548.0						<input type="checkbox"/>
Potrubní koleno 45 °, 76,7 x 3,6 mm, R = 220 mm	112	9.980-549.0						<input type="checkbox"/>
Potrubní koleno 45 °, 10 101,6 x 4 mm, R = 300 mm	113	9.980-550.0						<input type="checkbox"/>
Potrubní koleno 60 °, 60,3 x 3,6 mm, R = 150 mm	114	9.980-551.0						<input type="checkbox"/>
Potrubní koleno 60 °, 76,7 x 3,6 mm, R = 220 mm	115	9.980-552.0						<input type="checkbox"/>
Potrubní koleno 60 °, 101 x 6 mm, R = 300 mm	116	9.980-553.0						<input type="checkbox"/>
Ohyb potrubí 90 °	117	9.985-373.0					Koleno, tvrzené, vyrobené z potažené oceli s tloušťkou stěny 2,6 mm a ohybem 90 °.	<input type="checkbox"/>
Potrubní koleno 90 °, 60,3 x 3,6 mm, R = 150 mm	118	9.980-554.0						<input type="checkbox"/>
Potrubní koleno 90 °, 76,7 x 3,2 mm, R = 220 mm	119	9.980-555.0						<input type="checkbox"/>
Potrubní koleno 90 °, 10 101,6 x 4 mm, R = 300 mm	120	9.980-556.0						<input type="checkbox"/>
Redukce ř120 na ř100, délka 350 mm, lakovaná	121	9.981-335.0					Redukce, lakovaná, vyrobená z oceli o tloušťce stěny 2 mm. Pro zmenšení z průměru 120 na 100 mm. Délka: 350 mm.	<input type="checkbox"/>
Redukce DN 120 na DN 70, délka 350 mm	122	9.981-337.0					Redukce, lakovaná, vyrobená z oceli o tloušťce stěny 2 mm. Pro redukci z DN 120 na DN 70. Délka: 350 mm.	<input type="checkbox"/>
Redukce ř100 na ř75, délka 350 mm	123	9.981-334.0					Redukce z oceli s tloušťkou stěny 2 mm pro zmenšení z průměru 100 na 75 mm. Délka: 350 mm.	<input type="checkbox"/>

 Volitelné příslušenství

IVR 50/30 SC 9.989-411.0

KÄRCHER



		Objednáací číslo	Množství	Jmenovitá světlost	Délka/Šířka	Cena		
Redukce ø100 na ø60, délka 350 mm	124	9.981-336.0					Redukce z oceli s tloušťkou stěny 2 mm pro zmenšení z průměru 100 na 60 mm. Délka: 350 mm.	<input type="checkbox"/>
Redukce ø80 na ø75, délka 75mm	125	9.980-494.0						<input type="checkbox"/>
Redukce ø80 na ø60, délka 60mm	126	9.980-493.0						<input type="checkbox"/>
Redukce ø75 to ø60, 350 mm dlouhá	127	9.981-333.0					Redukce, lakovaná, vyrobená z oceli s tloušťkou stěny 2 mm. Pro zmenšení z průměru 75 na 60 mm. Délka: 350 mm.	<input type="checkbox"/>
Redukce ø60 na ø42,4, délka 350mm	128	9.981-228.0						<input type="checkbox"/>
Potrubní větev 30 °, ř 120/120/100, 550 mm dlouhá	129	9.981-129.0						<input type="checkbox"/>
Potrubní větev 30 °, 100/100/75, 700 mm dlouhá	130	9.981-127.0						<input type="checkbox"/>
Potrubní větev 30 °, ř 100/100/60, délka 600 mm	131	9.981-126.0						<input type="checkbox"/>
Potrubní větev 30 °, ř 100/100/60, délka 600 mm	132	9.981-124.0						<input type="checkbox"/>
Potrubní větev 30 °, ř 75/75/60 mm, 600 mm dlouhá	133	9.981-123.0						<input type="checkbox"/>
Potrubní větev 30 °, ø60 / 60 / 42,4 mm, délka 600 mm	134	9.981-258.0					Potrubní větev dlouhá 600 mm, vyrobená z oceli s ohybem 30 ° a tloušťkou stěny 2 mm. Průměr: 60/60/42,4 mm.	<input type="checkbox"/>
Potrubní větev 30 °, ř 120/120/120 mm, 600 mm dlouhá	135	9.981-130.0						<input type="checkbox"/>
Potrubní větev 30 °, 100/100/100 mm, 700 mm dlouhá	136	9.981-128.0						<input type="checkbox"/>
Potrubní větev 30 °, ř 75/75/75 mm, 600 mm dlouhá	137	9.981-125.0						<input type="checkbox"/>
Potrubní větev 30 °, ø60 / 60/60 mm, délka 600 mm	138	9.981-122.0						<input type="checkbox"/>
Potrubní větev 30 °, ř 42,4 / 42,4 / 42,4 mm, délka 600 mm	139	9.981-259.0					Potrubní větev dlouhá 600 mm, vyrobená z oceli s ohybem 30 ° a tloušťkou stěny 2 mm. Průměr: 42,4 / 42,4 / 42,4 mm.	<input type="checkbox"/>
Rozdělovač Y, 500 mm dlouhý, 120/100, lakovaný	140	9.981-135.0						<input type="checkbox"/>
Rozdělovač Y-kus 100 mm až 75 mm	141	9.981-134.0						<input type="checkbox"/>
Rozdělovač Y-kus 80 mm až 60 mm	142	9.981-133.0						<input type="checkbox"/>
Rozdělovač Y-kus 75 mm až 60 mm	143	9.981-132.0						<input type="checkbox"/>
Rozdělovač Y-kus 60 mm až 42 mm	144	9.981-131.0						<input type="checkbox"/>

Volitelné příslušenství

IVR 50/30 SC 9.989-411.0

KÄRCHER



		Objednáací číslo	Množství	Jmenovitá světlost	Délka/Šířka	Cena	
IV potrubní přípojky / svorky							
Trubková spojka 424, pozinkovaná 3 upínacími šrouby	145	9.980-445.0					<input type="checkbox"/>
Trubková spojka 60 mm, pozinkovaná 3 upínacími šrouby	146	9.980-446.0					<input type="checkbox"/>
Trubková spojka 76.1, pozinkovaná 3 upínacími šrouby	147	9.980-447.0					<input type="checkbox"/>
Trubková spojka 100, pozinkovaná 3 upínacími šrouby	148	9.980-449.0					<input type="checkbox"/>
Svorka vel. 1 1/4"	149	9.980-463.0					<input type="checkbox"/>
Svorka vel. 2	150	9.980-464.0					<input type="checkbox"/>
Svorka vel. 2 1/2"	151	9.980-465.0					<input type="checkbox"/>
Svorka vel. 102	152	9.980-466.0					<input type="checkbox"/>
Svorka vel. 106	153	9.980-467.0					<input type="checkbox"/>
Potrubní podpora se závitem M10	154	9.981-118.0					<input type="checkbox"/>
Vnitřní kužel koncovky DN-40-ø42,4x2,0	155	9.981-256.0		DN 40			<input type="checkbox"/>
Vnitřní kužel koncovky DN 50 až ø60x2	156	9.981-166.0		DN 50			<input type="checkbox"/>
Vnitřní kužel koncovky DN70 až ø75x2	157	9.981-170.0		DN 70			<input type="checkbox"/>
Vnější kužel koncovky DN 40 až ø42,4 x 2,0	158	9.981-257.0		DN 40		Ocelový adaptér s tloušťkou 2 mm. Pro připojení potrubí a hadice, DN 40, do průměru 42,4 x 2,0 mm.	<input type="checkbox"/>
Vnější kužel koncovky DN 50 až ø60x2	159	9.981-332.0		DN 50		Ocelová redukce s tloušťkou 2 mm. Koncovka s vnějším kuželem DN 50 do průměru 60,0 x 2,0 mm.	<input type="checkbox"/>
Vnější kužel koncovky DN 70 až ø75x2	160	9.981-195.0		DN 70			<input type="checkbox"/>
Příslušenství sacího bodu							
Elastická hubice DN 40 pro hubicový toulec	161	9.981-454.0		DN 40		Elastická hubice DN 40 pro sporáky.	<input type="checkbox"/>
Elastická hubice DN 50 pro hubicový toulec	162	9.981-455.0		DN 50			<input type="checkbox"/>
Kartáčová hubice DN 40	163	9.981-436.0		DN 40		Hubice z ocelového kartáče s tloušťkou stěny 2,6 mm, DN 40.	<input type="checkbox"/>
Držák bodové sací hadice	164	9.981-520.0				K montáži určených držáků trysek z oceli na zeď. Vhodné pro hubice s DN 40, DN 50 a DN 70.	<input type="checkbox"/>
	165	9.982-111.0				Tryskové sporáky se senzorem, pro montáž na zeď. Vhodné pro hubice DN 40, DN 50 a DN 70.	<input type="checkbox"/>
Držák hadice na trubku ø60, lakovaný RAL 9005,	166	9.982-083.0				Držák hadice s koncovým spínačem pro upevnění na potrubí o průměru 60 mm.	<input type="checkbox"/>
Držák hadice na potrubí ø75, lakovaný RAL 9005	167	9.982-092.0				Držák hadice s koncovým spínačem pro upevnění na potrubí o průměru 75 mm.	<input type="checkbox"/>
Držák hadice pro montáž na zeď s koncovým spínačem	168	9.982-093.0				Držák hadice s koncovým spínačem pro montáž na zeď.	<input type="checkbox"/>
Sací rameno DN50 bez hadice	169	9.981-776.0		DN 50		Otočné rameno DN 50 s příslušnou montáží na zeď. Délka ramene: 2 m.	<input type="checkbox"/>
Sací rameno DN70 bez hadice	170	9.981-775.0		DN 70		Otočné rameno DN 70 s příslušnou montáží na zeď. Délka ramene: 2 m.	<input type="checkbox"/>
Sací rameno DN50 bez hadice	171	9.981-781.0		DN 50		Otočné rameno DN 50 s opěrou podlahy (100 x 100 mm), délka ramene: 2 m.	<input type="checkbox"/>
Sací rameno DN70 bez hadice	172	9.981-780.0		DN 70		Otočné rameno DN 70 s opěrou podlahy (100 x 100 mm), délka ramene: 2 m.	<input type="checkbox"/>

Volitelné příslušenství

IVR 50/30 SC 9.989-411.0

KÄRCHER

MISSING PICTURE:
M:\print\2610296_xl_44232_acc.jpg

173-174



175-180



181-186



187-190



191, 193



192, 197



194



195-196, 199



198



200

MISSING
PICTURE: M:\

201-203

		Objednáací číslo	Množství	Jmenovitá světlost	Délka/Šířka	Cena		
Sací rameno DN 70 -100, cca. Celková délka 2,5 m	173	9.981-920.0		DN 70			Sací rameno DN 70 až DN 100, délka ramene: 2,5 m.	<input type="checkbox"/>
Sací rameno DN 100, cca. Celková délka 2,5 m	174	9.983-121.0		DN 100			Sací rameno DN 100, délka ramene: 2,5 m. Sací hlava o průměru 150 mm.	<input type="checkbox"/>
Bodová sací hadice PVC DN40 3m	175	9.989-701.0		DN 40				<input type="checkbox"/>
Bodová sací hadice PVC DN40 5m	176	9.989-702.0		DN 40				<input type="checkbox"/>
Bodová sací hadice PVC DN50 3m	177	9.989-693.0		DN 50				<input type="checkbox"/>
Bodová sací hadice PVC DN50 5m	178	9.989-694.0		DN 50				<input type="checkbox"/>
Bodová sací hadice PVC DN70 3m	179	9.989-703.0		DN 70				<input type="checkbox"/>
Bodová sací hadice PVC DN70 5m	180	9.989-704.0		DN 70				<input type="checkbox"/>
Bodová sací hadice PU DN40 3m	181	9.989-705.0		DN 40				<input type="checkbox"/>
Bodová sací hadice PU DN40 5m	182	9.989-706.0		DN 40				<input type="checkbox"/>
Bodová sací hadice PU DN50 3m	183	9.989-695.0		DN 50				<input type="checkbox"/>
Bodová sací hadice PU DN50 5m	184	9.989-696.0		DN 50				<input type="checkbox"/>
Bodová sací hadice PU DN70 3m	185	9.989-707.0		DN 70				<input type="checkbox"/>
Bodová sací hadice PU DN70 5m	186	9.989-708.0		DN 70				<input type="checkbox"/>
Bodová sací hadice ME-PU DN40 3m	187	9.989-697.0		DN 40				<input type="checkbox"/>
Bodová sací hadice ME-PU DN40 5m	188	9.989-698.0		DN 40				<input type="checkbox"/>
Bodová sací hadice ME-PU DN50 3m	189	9.989-699.0		DN 50				<input type="checkbox"/>
Bodová sací hadice ME-PU DN50 5m	190	9.989-700.0		DN 50				<input type="checkbox"/>
Hadicové připojení, otočné DN40	191	9.989-654.0		DN 50			Otočný konec hadice, DN 40, elektrovedivý.	<input type="checkbox"/>
Hadicové připojení, otočné DN50	192	9.989-653.0		DN 50			Otočný konec hadice, DN 50, elektrovedivý.	<input type="checkbox"/>
Hadicové připojení, otočné DN70	193	9.989-652.0		DN 70			Otočný konec hadice, DN 70, elektrovedivý.	<input type="checkbox"/>
Spojovací kus DN40 s vnějším kuželem	194	9.981-142.0		DN 40			Spojovací kus z ocelové hadice s tloušťkou stěny 2 mm a vnějším kuželem DN 40.	<input type="checkbox"/>
Hadicové připojení DN 70, vnější kužel	195	9.980-472.0		DN 50				<input type="checkbox"/>
	196	9.981-144.0		DN 70			Spojovací kus z ocelové hadice s tloušťkou stěny 2 mm a vnějším kuželem DN 70.	<input type="checkbox"/>
Hadicové připojení otočné DN40 V2A	197	9.989-716.0		DN 40				<input type="checkbox"/>
Trubka otočná ø54 V2A	198	9.989-714.0		DN 50				<input type="checkbox"/>
Koncovka hadice DN40	199	9.989-717.0		DN 40				<input type="checkbox"/>
Hadicové připojení vnější kužel DN50, V2A	200	9.989-715.0		DN 50				<input type="checkbox"/>
Sada pro instalaci hadice DN40 bez koncovek	201	9.981-563.0		DN 40			Instalační sada pro hadicová připojení NW 40. Obsahuje 2 hadicové objímky a trubkové spony.	<input type="checkbox"/>
Sada pro instalaci hadice DN50 bez koncovek	202	9.981-561.0		DN 50			Instalační sada pro hadicová připojení NW 50. Obsahuje 2 hadicové objímky a trubkové spony.	<input type="checkbox"/>
Sada pro instalaci hadice DN70 bez koncovek	203	9.981-562.0		DN 70			Instalační sada pro hadicová připojení NW 70. Obsahuje 2 hadicové objímky a trubkové spony.	<input type="checkbox"/>

Volitelné příslušenství